

**ГРАФИЧЕСКОЕ ОПИСАНИЕ**  
**местоположения границ публичного сервитута**

**Публичный сервитут в отношении земельных участков в целях реконструкции и эксплуатации магистрального нефтепровода федерального значения: «Участок магистрального нефтепровода «Сургут - Полоцк» 510 км - 572 км. Ду 1200. Основная нитка. Замена трубы на участке 551 км. Малый водоток через р. Сотниковская. Урайское УМН. Реконструкция»**

(наименование объекта, местоположение границ которого описано (далее - объект))

**Раздел 1**

**Сведения об объекте**

№ п/п	Характеристики объекта	Описание характеристик
1	2	3
1.	Местоположение объекта	Ханты-Мансийский автономный округ - Югра, район Кондинский; Ханты-Мансийский автономный округ - Югра, район Кондинский, городское поселение Мортка
2.	Площадь объекта +/- величина погрешности определения площади (Р +/- Дельта Р)	11711 +/- 38 м <sup>2</sup>
3.	Иные характеристики объекта	Установление публичного сервитута в соответствии с п.1 ст. 39.37 ЗК РФ, в пользу Акционерного общества "Транснефть - Сибирь" сроком на 10 лет, для реконструкции и эксплуатации магистрального нефтепровода федерального значения: «Участок магистрального нефтепровода «Сургут - Полоцк» 510 км - 572 км. Ду 1200. Основная нитка. Замена трубы на участке 551 км. Малый водоток через р. Сотниковская. Урайское УМН. Реконструкция». Владелец публичного сервитута: АО «Транснефть - Сибирь» (ИНН:7201000726, ОГРН: 7027200789220, телефон: +7 (3452) 32-27-10, почтовый адрес: 625027, Тюменская область, г. Тюмень, ул. Республики, дом 139, e-mail: info@tmn.transneft.ru)

## Раздел 2

### Сведения о местоположении границ объекта

1. Система координат 86.2

2. Сведения о характерных точках границ объекта

Обозначение характерных точек границ	Координаты, м		Метод определения координат характерной точки	Средняя квадратическая погрешность положения характерной точки (Mt), м	Описание обозначения точки на местности (при наличии)
	X	Y			
1	2	3	4	5	6
1	784322.58	2505361.94	Аналитический метод	0.1	Закрепление отсутствует
2	784284.87	2505411.62	Аналитический метод	0.1	Закрепление отсутствует
3	784258.79	2505454.57	Аналитический метод	0.1	Закрепление отсутствует
4	784282.95	2505473.41	Аналитический метод	0.1	Закрепление отсутствует
5	784268.99	2505493.03	Аналитический метод	0.1	Закрепление отсутствует
6	784234.95	2505489.34	Аналитический метод	0.1	Закрепление отсутствует
7	784137.38	2505629.51	Аналитический метод	0.1	Закрепление отсутствует
8	784152.91	2505663.33	Аналитический метод	0.1	Закрепление отсутствует
9	784138.40	2505679.98	Аналитический метод	0.1	Закрепление отсутствует
10	784116.60	2505665.81	Аналитический метод	0.1	Закрепление отсутствует
11	784113.21	2505663.64	Аналитический метод	0.1	Закрепление отсутствует
12	784087.81	2505697.99	Аналитический метод	0.1	Закрепление отсутствует
13	784040.92	2505768.90	Аналитический метод	0.1	Закрепление отсутствует
14	784034.25	2505764.49	Аналитический метод	0.1	Закрепление отсутствует
15	784081.26	2505693.40	Аналитический метод	0.1	Закрепление отсутствует
16	784113.62	2505649.65	Аналитический метод	0.1	Закрепление отсутствует
17	784100.24	2505620.54	Аналитический метод	0.1	Закрепление отсутствует
18	784215.92	2505457.49	Аналитический метод	0.1	Закрепление отсутствует
19	784245.48	2505460.21	Аналитический метод	0.1	Закрепление отсутствует
20	784249.59	2505454.30	Аналитический метод	0.1	Закрепление отсутствует
21	784252.43	2505449.62	Аналитический метод	0.1	Закрепление отсутствует
22	784278.25	2505407.11	Аналитический метод	0.1	Закрепление отсутствует

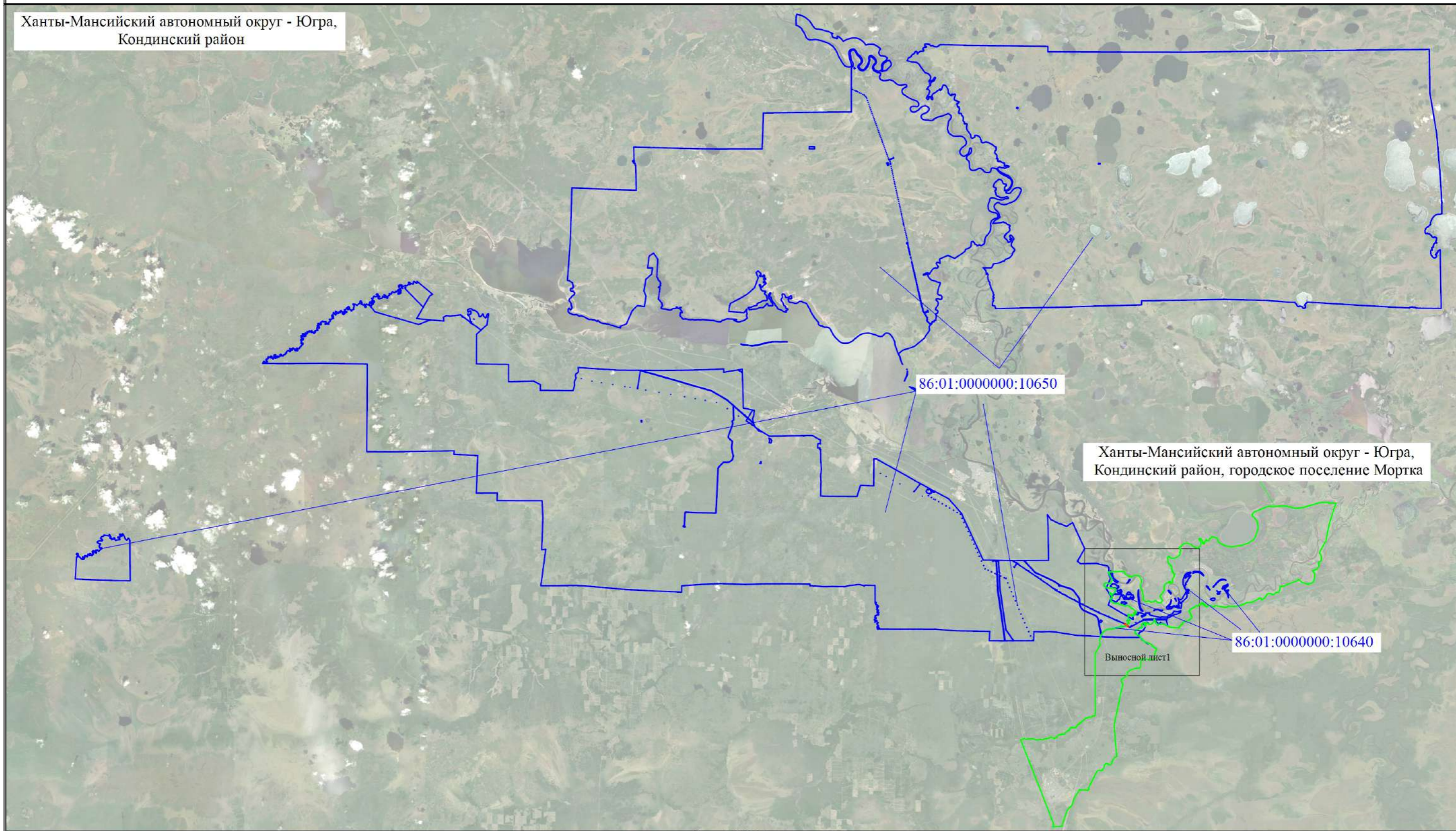
2. Сведения о характерных точках границ объекта					
Обозначение характерных точек границ	Координаты, м		Метод определения координат характерной точки	Средняя квадратическая погрешность положения характерной точки (Mt), м	Описание обозначения точки на местности (при наличии)
	X	Y			
1	2	3	4	5	6
23	784316.21	2505357.10	Аналитический метод	0.1	Закрепление отсутствует
1	784322.58	2505361.94	Аналитический метод	0.1	Закрепление отсутствует

3. Сведения о характерных точках части (частей) границы объекта					
Обозначение характерных точек части границы	Координаты, м		Метод определения координат характерной точки	Средняя квадратическая погрешность положения характерной точки (Mt), м	Описание обозначения точки на местности (при наличии)
	X	Y			
1	2	3	4	5	6
-	-	-	-	-	-



# Схема расположения границ публичного сервитута

Ханты-Мансийский автономный округ - Югра,  
Кондинский район



Ханты-Мансийский автономный округ - Югра,  
Кондинский район, городское поселение Мортка

86:01:0000000:10650

86:01:0000000:10640

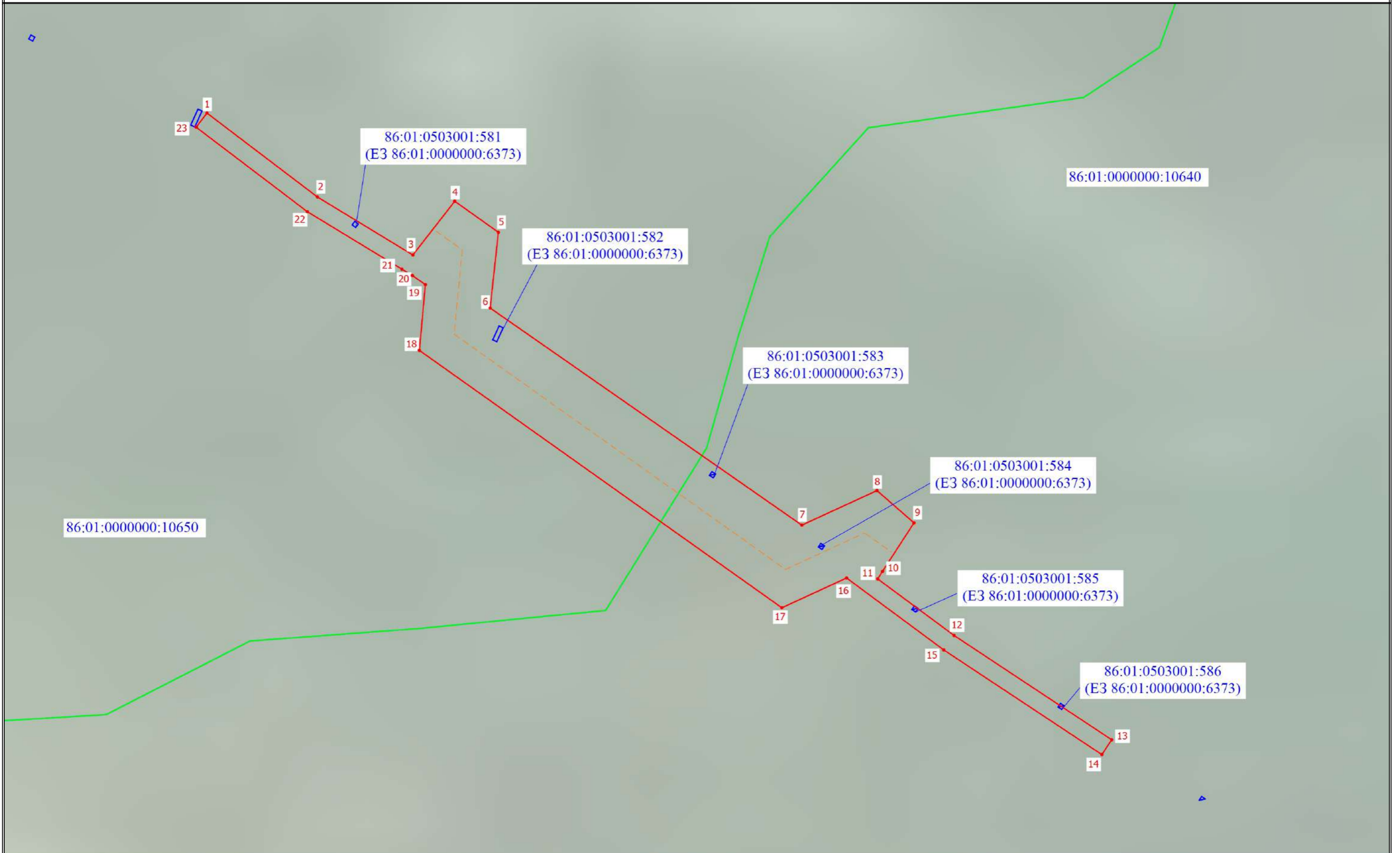
Выносной лист 1

Масштаб 1:350000

### Условные обозначения

- Проектная граница публичного сервитута
- Характерная точка проектной границы публичного сервитута
- 86:01:0000000:10640 - Кадастровый номер земельного участка, в отношении которого испрашивается публичный сервитут
- Установленные границы административно-территориального образования
- 1 - Обозначение характерной точки проектной границы публичного сервитута
- Границы земельного участка, в отношении которого испрашивается публичный сервитут
- Проектное местоположение магистрального нефтепровода

Выносной лист 1



Условные обозначения расположены на основном листе

Масштаб 1:1600