

**Описание границ публичного сервитута  
 Объект "Система подвижной радиосвязи Урайского УМН  
 МН КШК, МН СП на участке ПРС-609 км СП - УС Ильичевка. Строительство"**

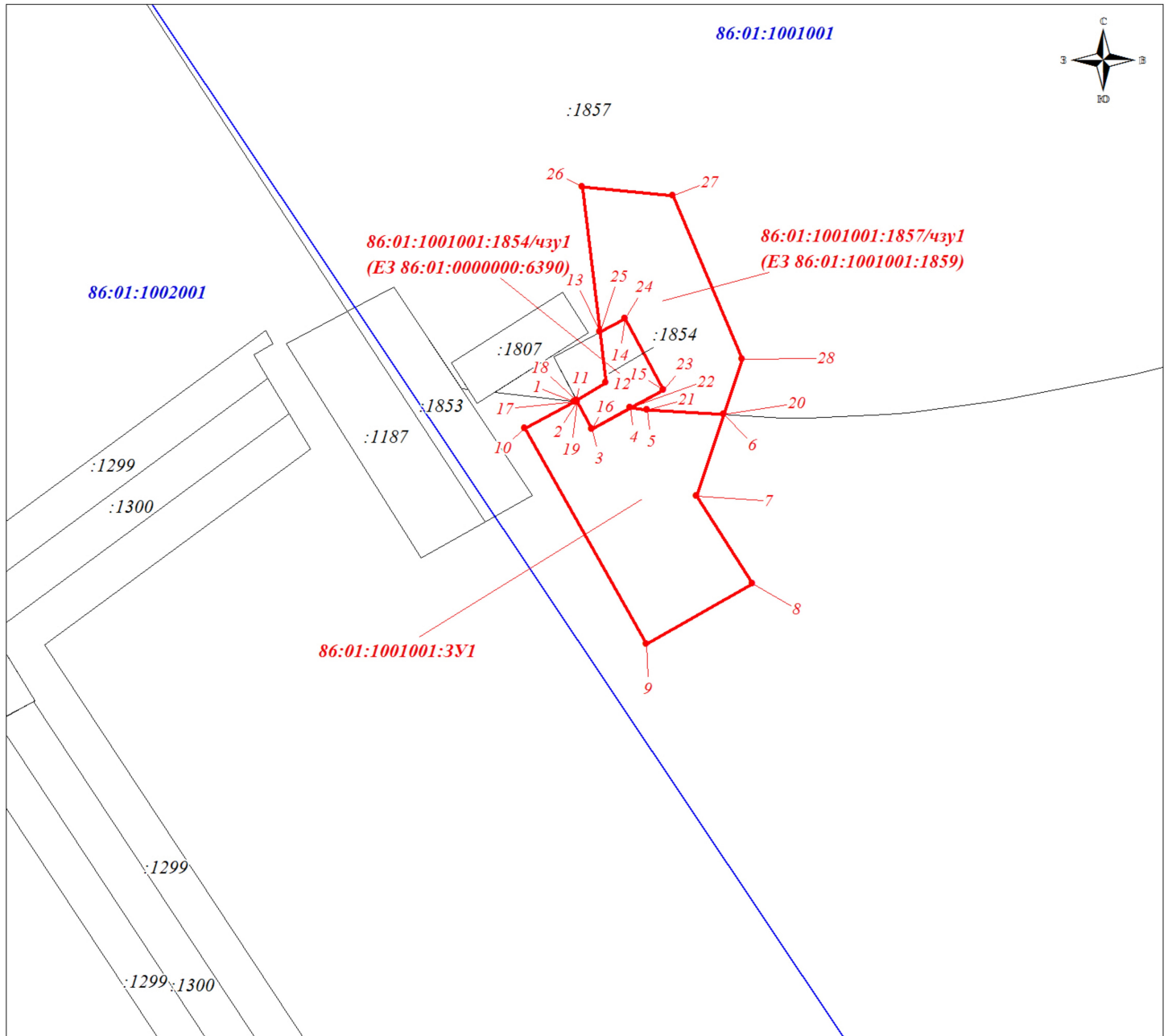
Участок СМР ПКУ 268 км н/пр. КШК

Общая площадь 138 кв.м

Местоположение публичного сервитута: Ханты-Мансийский Автономный округ - Югра,

Кондинский район/РФ КК 86:01:1001001

Масштаб 1:300



Условные обозначения:

- границы устанавливаемого публичного сервитута (сроком 3 года)

86:01:1001001 - граница и обозначение кадастрового квартала

:1300 - граница и обозначение земельных участков по сведениям ЕГРН

● — 1 - номер и обозначение поворотной точки границы сервитута

Координаты поворотных точек границ публичного сервитута

МСК-86 зона 2

Обозначение части земельного участка			Обозначение части земельного участка		
86:01:1001001:3У1			86:01:1001001:1854/чзу1		
Площадь части земельного участка: 73 кв.м			Площадь части земельного участка: 11 кв.м		
Обозначение характерных точек границы	X	Y	Обозначение характерных точек границы	X	Y
1	2447708.61	848304.06	11	2447708.72	848304.13
2	2447708.76	848304.04	12	2447710.17	848304.99
3	2447709.46	848302.72	13	2447709.87	848307.48
4	2447711.36	848303.74	14	2447711.1	848308.13
5	2447712.2	848303.64	15	2447713	848304.63
6	2447715.96	848303.41	16	2447709.46	848302.72
7	2447714.64	848299.41			
8	2447717.39	848295.07			
9	2447712.17	848292.12			
10	2447706.16	848302.74			
Обозначение части земельного участка					
86:01:1001001:1857/чзу1					
(ЕЗ 86:01:1001001:1859)					
Площадь части земельного участка: 54 кв.м					
Обозначение характерных точек границы	X	Y			
17	2447708.61	848304.06			
18	2447708.72	848304.12			
19	2447708.76	848304.04			
20	2447715.96	848303.41			
21	2447712.2	848303.64			
22	2447711.36	848303.74			
23	2447713	848304.63			
24	2447711.1	848308.13			
25	2447709.87	848307.48			
26	2447709.01	848314.63			
27	2447713.47	848314.2			
28	2447716.86	848306.14			