

Описание границ публичного сервитута
Объект "Система подвижной радиосвязи Урайского УМН
МН КШК, МН СП на участке ПРС-609 км СП - УС Ильичевка. Строительство"

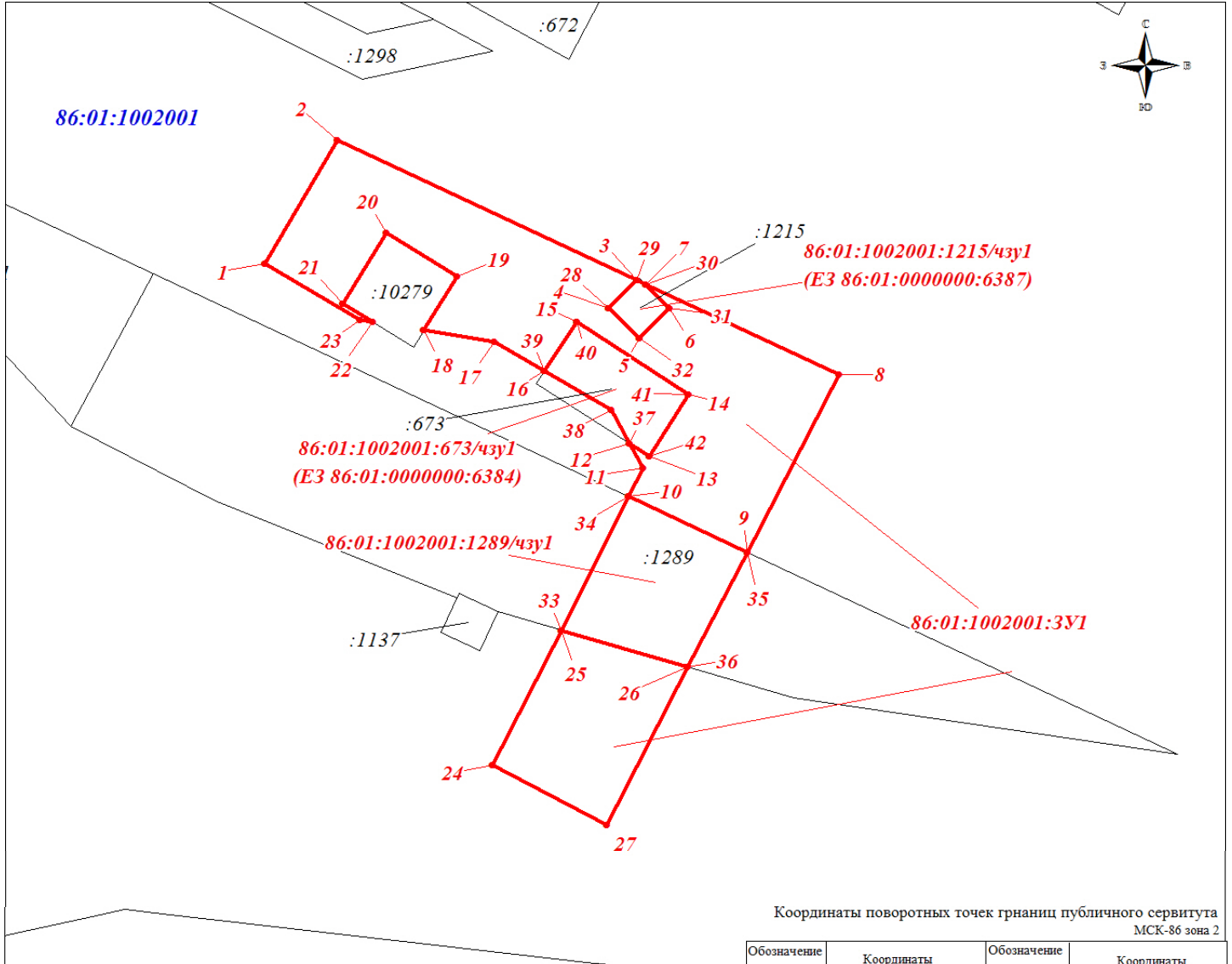
Участок СМР ПКУ 298 км н/пр. КШК

Общая площадь 255 кв.м

Местоположение публичного сервитута: Ханты-Мансийский Автономный округ - Югра,

Кондинский район/РФ КК 86:01:1002001

Масштаб 1:300



Координаты поворотных точек границ публичного сервитута
МСК-86 зона 2

Условные обозначения:

- границы устанавливаемого сервитута

86:01:1002001 - граница и обозначение кадастрового квартала

:1137 - граница и обозначение земельных участков по сведениям ЕГРН

↗ 1 - номер и обозначение поворотной точки границы сервитута

Обозначение характерных точек границы	Координаты		Обозначение характерных точек границы	Координаты	
	X	Y		X	Y
86:01:1002001:3У1, 193 кв.м			86:01:1002001:1215/чзу1, 4 кв.м (ЕЗ 86:01:0000000:6387)		
1	2475213.99	836595.03	28	2475230.05	836592.94
2	2475217.37	836600.77	29	2475231.35	836594.24
3	2475231.35	836594.24	30	2475231.77	836594.04
4	2475230.05	836592.94	31	2475232.87	836592.94
5	2475231.45	836591.53	32	2475231.45	836591.53
6	2475232.87	836592.94	86:01:1002001:1289/чзу1, 40 кв.м		
7	2475231.77	836594.04	33	2475227.81	836577.92
8	2475240.77	836589.83	34	2475230.98	836584.15
9	2475236.5	836581.56	35	2475236.5	836581.56
10	2475230.98	836584.15	36	2475233.73	836576.2
11	2475231.65	836585.47	86:01:1002001:673/чзу1, 18 кв.м (ЕЗ 86:01:0000000:6384)		
12	2475231.01	836586.63	37	2475231.01	836586.63
13	2475231.93	836586.04	38	2475230.14	836588.21
14	2475233.76	836588.91	39	2475227.04	836590.01
15	2475228.54	836592.3	40	2475228.54	836592.3
16	2475227.04	836590.01	41	2475233.76	836588.91
17	2475224.69	836591.37	42	2475231.93	836586.04
18	2475221.4	836591.91			
19	2475222.95	836594.42			
20	2475219.66	836596.45			
21	2475217.63	836593.16			
22	2475219.04	836592.29			
23	2475218.43	836592.39			
24	2475224.62	836571.65			
25	2475227.81	836577.92			
26	2475233.73	836576.2			
27	2475229.93	836568.84			